

**HEIDELBERG<sup>®</sup>**  
**FACT SHEET**  
**CONGRESS**

# Zurück zu den Wurzeln von Event. Nach Vorn.

2023 ist es so weit. Das schicke Heidelberg Congress Center öffnet seine Tore. Wir von Heidelberg Congress sind schon jetzt offen. Für neue Entwicklungen, Trends und Ideen. In der bunten Welt von New Work. Bei Insta, LinkedIn, TikTok. Oder draußen auf den Straßen und Plätzen. Eins machen

wir nämlich nicht. Was man so macht. Wir wollen wirklich relevante Erlebnisse schaffen, die diverse Menschen zusammenbringen und Communitys aufbauen. Live vor Ort bei hybriden Events und an 365 Tagen im Jahr auf digitalen Plattformen. Mit-ten in Heidelberg Downtown arbeiten wir daran.

Gegenüber von Deutschlands ältester Uni, dem poetischen Neckarufer und der wahrscheinlich berühmtesten Schlossruine des Planeten. Bei so viel Inspiration fällt Innovation leicht.



# Portfolio

# Erlebnis, gesteigert.

**Klassische Events reichen längst nicht mehr aus,  
um Kund\*innen relevante Antworten zu geben.  
Deshalb stellen wir uns breit auf und bieten Expertise  
in vielen Spielarten des Experience Marketing.  
Der wichtigste unserer Skills? Ihr Zusammenspiel.**



## Strategy & Consulting

Unsere Denkwerkstatt. Die Basis für Bindung. Gemeinsam richten wir Markenerlebnisse auf die Community aus. Und auf die wichtigen Fragen von morgen.

- Markt- & Trendforschung
- Innovation & Transformation
- Experience Strategy
- Community Strategy

## Community Building

Storytelling. Transformiert. Zur interaktiven Erlebniswelt, 365 Tage im Jahr. Filme, Podcasts, Webinare, Networking, Social Media. Komplette Experience-Plattformen.

- Experience Marketing
- Storyscaping
- Content Development
- Digitale Plattformen
- Design Framework
- Data & Analytics

## Hybride & virtuelle Events

Es ist Zeit, die Welt aus einer anderen Perspektive zu betrachten. Und Events. Dramaturgie, Kollaboration, Freiraum, Neuland. Live. On-demand.

- Physische Eventformate
- Livestream
- Virtuelle Eventformate
- Virtuelle Ausstellungen
- Video-Produktion
- Event-Plattform
- Social Media

## Services

Event wird Community. Vom großen Ganzen bis ins kleinste Detail. Wir konzipieren, kooperieren, steuern, realisieren, catern. Und sichern. Auch Nachhaltigkeit.

- Raumkonzepte
- Konzepte & Durchführung
- Technik & Ausstattung
- Catering
- Accommodation
- Nachhaltigkeitsberatung
- Sicherheitskonzepte

# Locations

# Wenn indoor sich Horizonte eröffnen.

**Wie wollen Menschen sich heute austauschen,  
voneinander lernen, gemeinsam innovativ  
sein? Wir verstehen Raum als Performance.  
Form follows People.**

- **Heidelberg Congress Center**
- **Stadthalle Heidelberg**
- **SNP dome**

# Heidelberg Congress Center

# Heidelberg Congress Center. Freiraum first!

Wir glauben an Erlebnisse. Und wir haben dafür ein eigenes Gebäude. Das Heidelberg Congress Center soll Chancen eröffnen. Beziehungen entstehen lassen. Kreatives Teamwork entfachen.

Spaß machen. Und unseren Kund\*innen einen Ort bieten, wo das Culture Framework ihrer Marke spürbar wird. Mit visionärer Architektur. Mit kreativen Raumlösungen. Mit ganzheitlichen Konzepten

für hybride Events, die Möglichkeiten schaffen für nachhaltiges Community Building. Nachhaltig sind auch die Materialien und die Gebäudetechnik des Heidelberg Congress Center. Alles neu, ab 2023.



Seiteneingang

### Facts

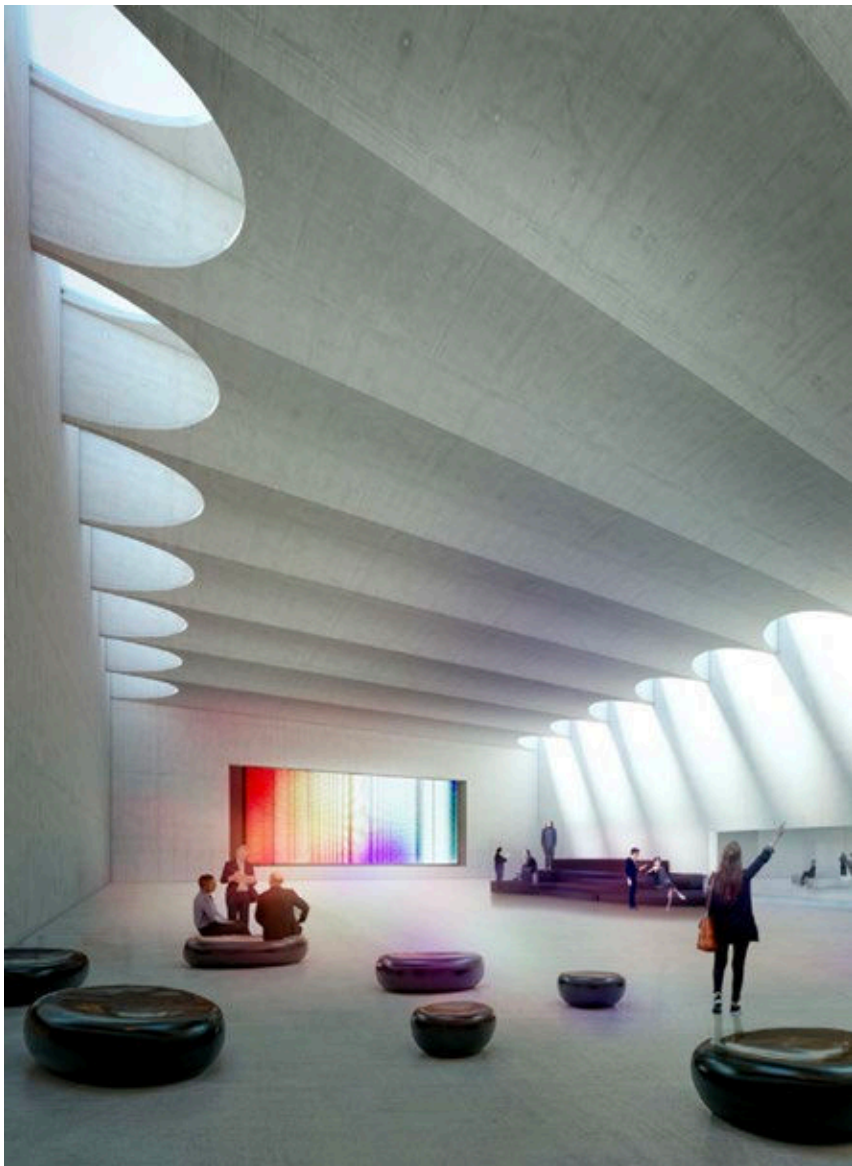
- Flexibles Raumkonzept auf 3 Ebenen
- 6.633 m<sup>2</sup> Dialogfläche
- 10 Säle bzw. Räume mit insgesamt 3.800 Sitzplätzen
- innovative Gastroangebote
- Studio für Live-Streaming und Videoproduktion
- im gesamten Gebäude WLAN und 5G
- zweigeschossige Tiefgarage mit E-Ladestationen
- direkte Anbindung an das S-Bahnnetz (ÖPNV)

# Locations / Heidelberg Congress Center

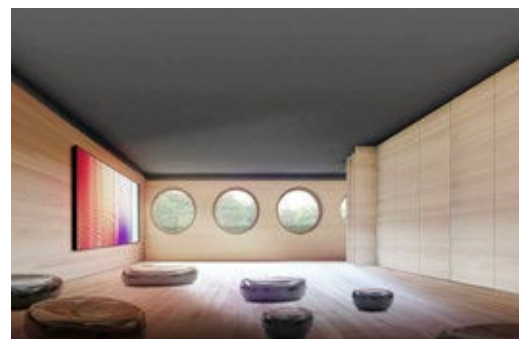
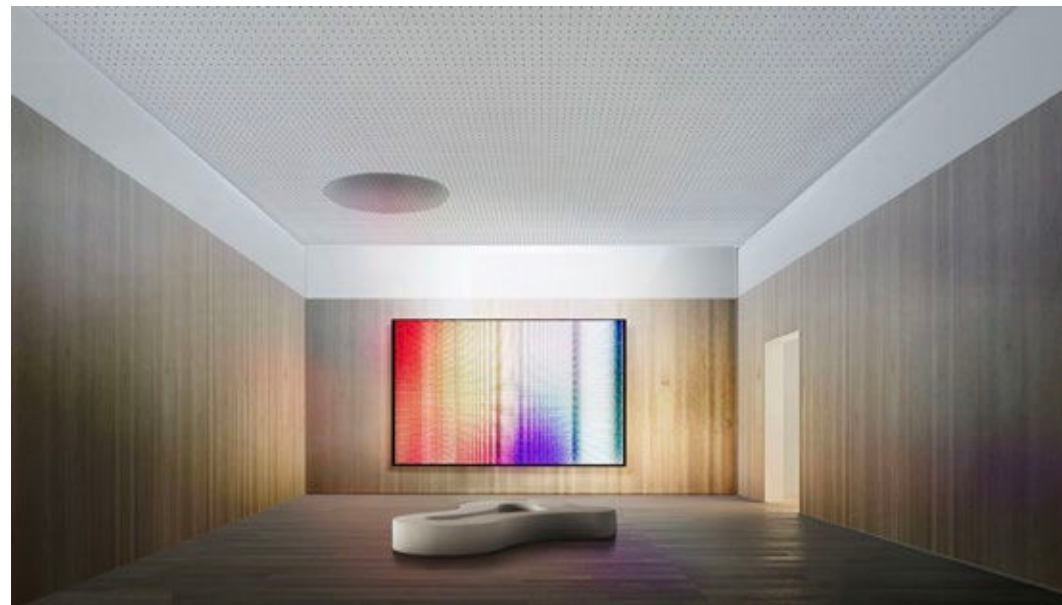


Haupteingang





Links: Saal 1, unten: Meeting Spaces





Studio



Unten: The Kitchen, rechts: Foyer





# Locations / Heidelberg Congress Center





# Noch nicht gestartet und schon glänzend angekommen: Nachhaltigkeits-Zertifikat in Gold.

Das Heidelberg Congress Center hat 2020 das Qualitätssiegel Gold der Deutschen Gesellschaft für nachhaltiges Bauen (DGNB) erhalten. Ausgezeichnet werden damit qualitativ hervorragende Gebäude. Die Bewertungskriterien hat die DGNB gemeinsam mit dem Bundesministerium für Verkehr, Bau und Stadtentwicklung entwickelt. Punkte gibt es für ressourcenschonendes Bauen und den

Einsatz umweltverträglicher Baumaterialien. Oder die Wirtschaftlichkeit über den gesamten Lebenszyklus hinweg – durch Berechnungen in der Planung und Prozessoptimierungen im Betrieb. Aber auch Gesundheit und Aufenthaltsqualität der Nutzer\*innen sind wichtige Kategorien.

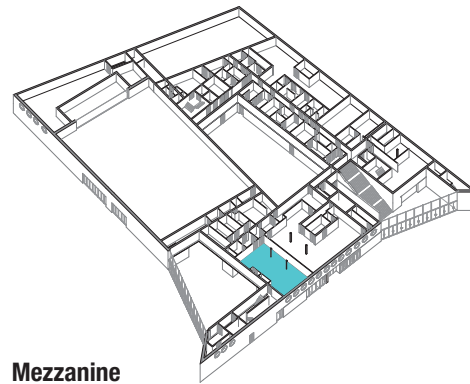
Für das Heidelberg Congress Center heißt das konkret:

- primärenergetisch gute Energieversorgung über Fernwärme/-kälte und Photovoltaik
- gesundheits- und umweltverträgliche Materialwahl
- Verbesserung des Mikroklimas durch ein Gründach und Reduktion des Abwasseraufkommens über eine Versickerung des Regenwassers
- flexible Nutzungsmöglichkeiten und nachhaltige Mobilität durch die Integration zahlreicher Fahrradstellplätze, ÖPNV-Anschluss und Pkw-Stellplätze mit Elektroladesäulen

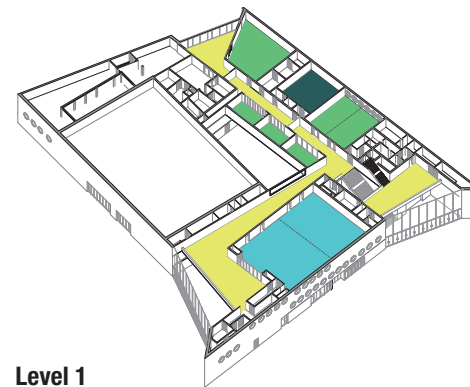
# Wir erweitern Events um spannende Dimensionen. Vier sehen Sie hier.



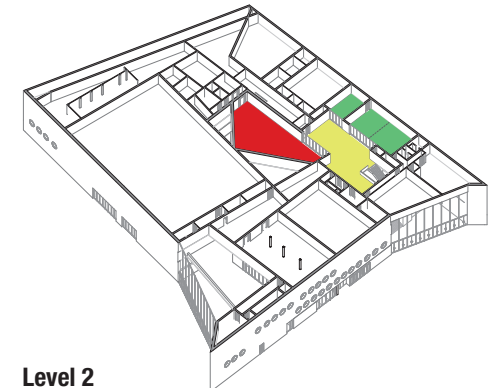
Level 0



Mezzanine

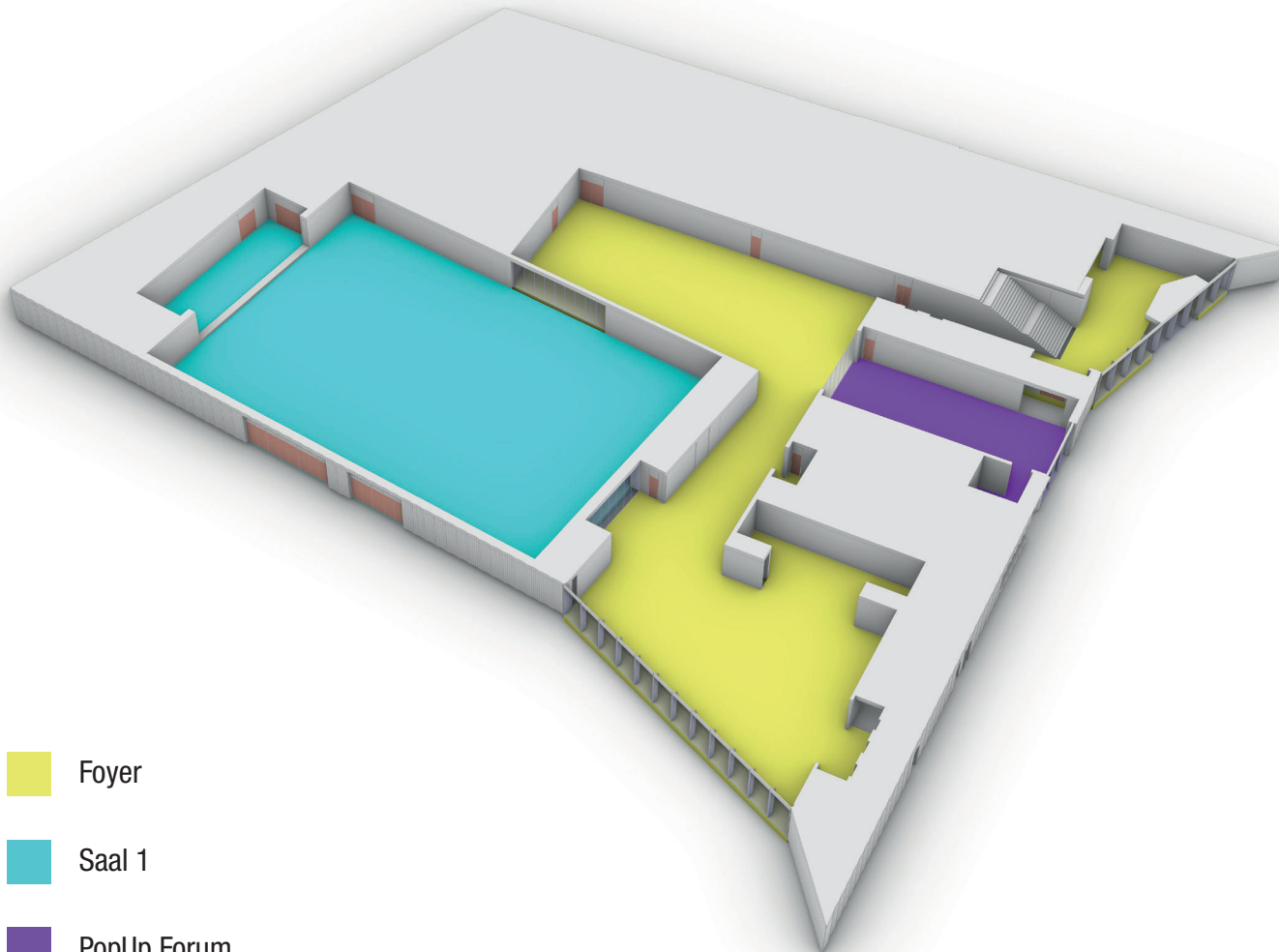





Level 1



Level 2

## Level 0



-  Foyer
-  Saal 1
-  PopUp Forum

### Saal 1

Die neue Offenheit, fast 14 m hoch. Durchatmen und loslegen. 1.500 m<sup>2</sup> stilvoller Spielraum für kreative Event-Formate und Inszenierungen, Repräsentation und emotionale Erlebnisse. Und 1.800 inspirierte Personen.

### Foyer

Check-in, Infopoint, Garderobe. Aber vor allem: 1.300 m<sup>2</sup> Fläche für Fachausstellungen und Catering. Oder cooler Kosmos für freie Begegnung und individuelle Vielfalt. Weit über Hierarchie und Funktionsebenen hinaus.

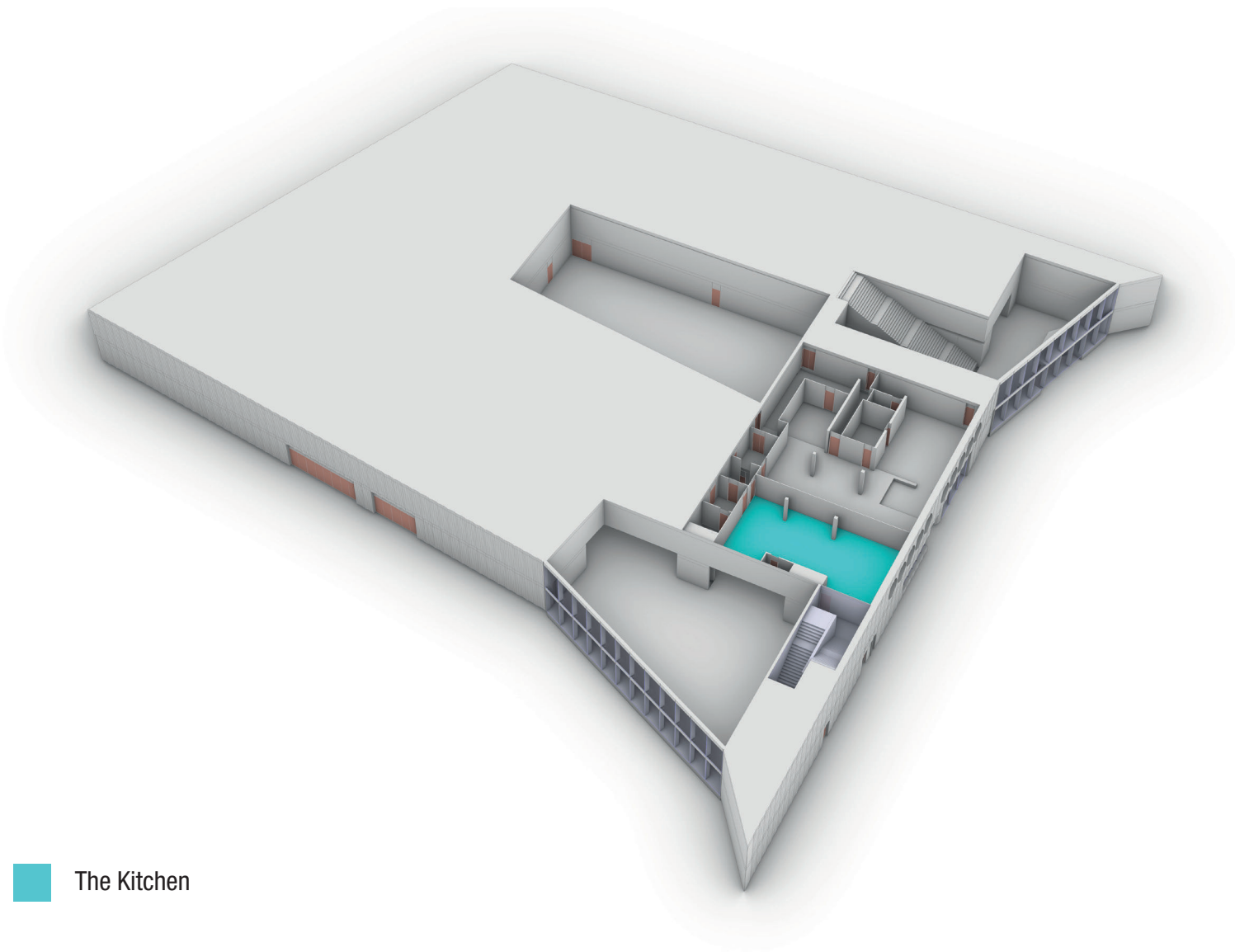
### PopUp Forum

Flexible Fläche für Fachausstellungen und Catering. Sonst? Meetingpoint, Chill-out-Area, Coffee Bar, mit Livingroom-Charakter zum Vernetzen, Chatten, Worken.

## Level 0 / Grundriss



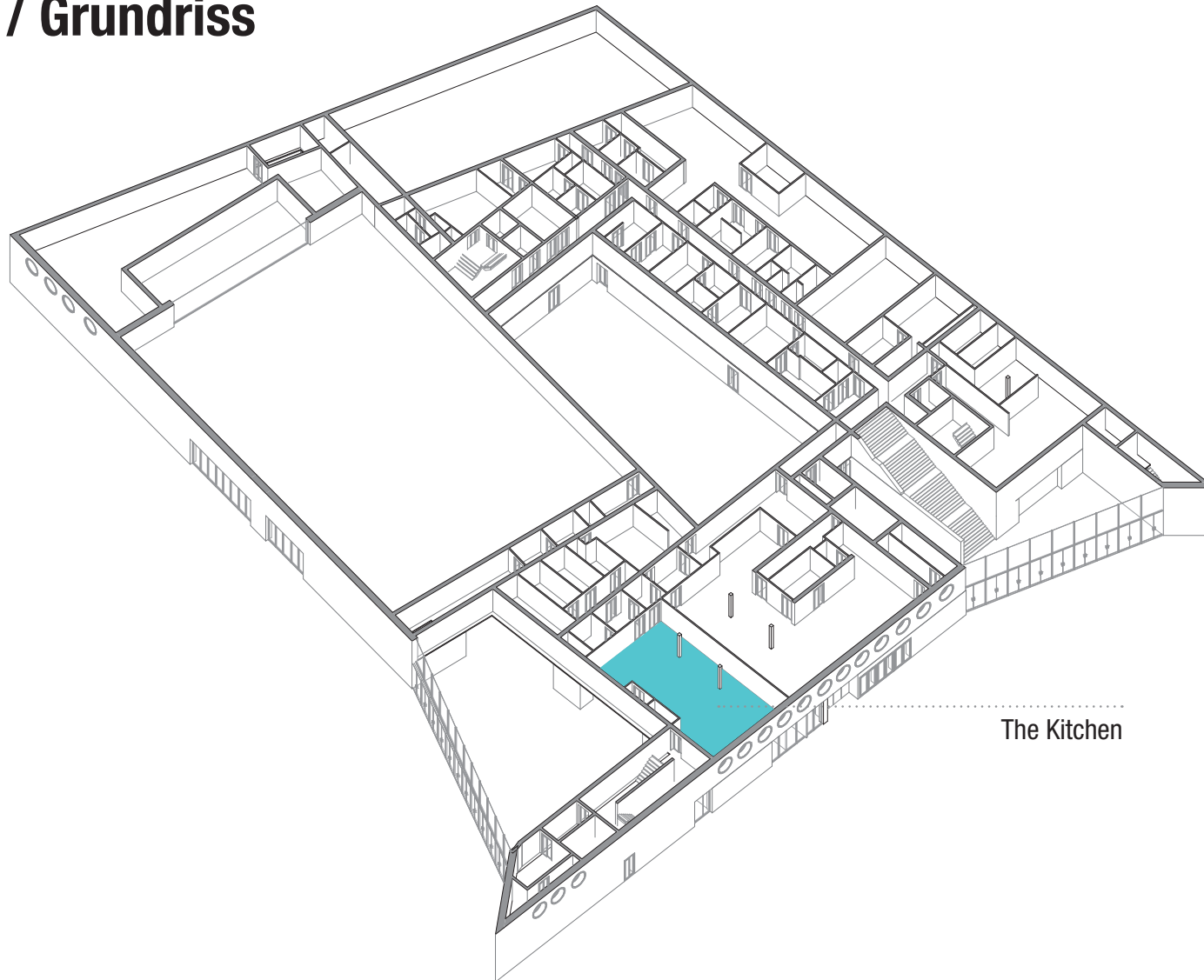
## Mezzanine



### The Kitchen

Hot! Unser Chef's Table für 50 Personen. Mitten in der quirligen Produktionsküche und weit weg vom Mainstream. Sowas von instagrammable.

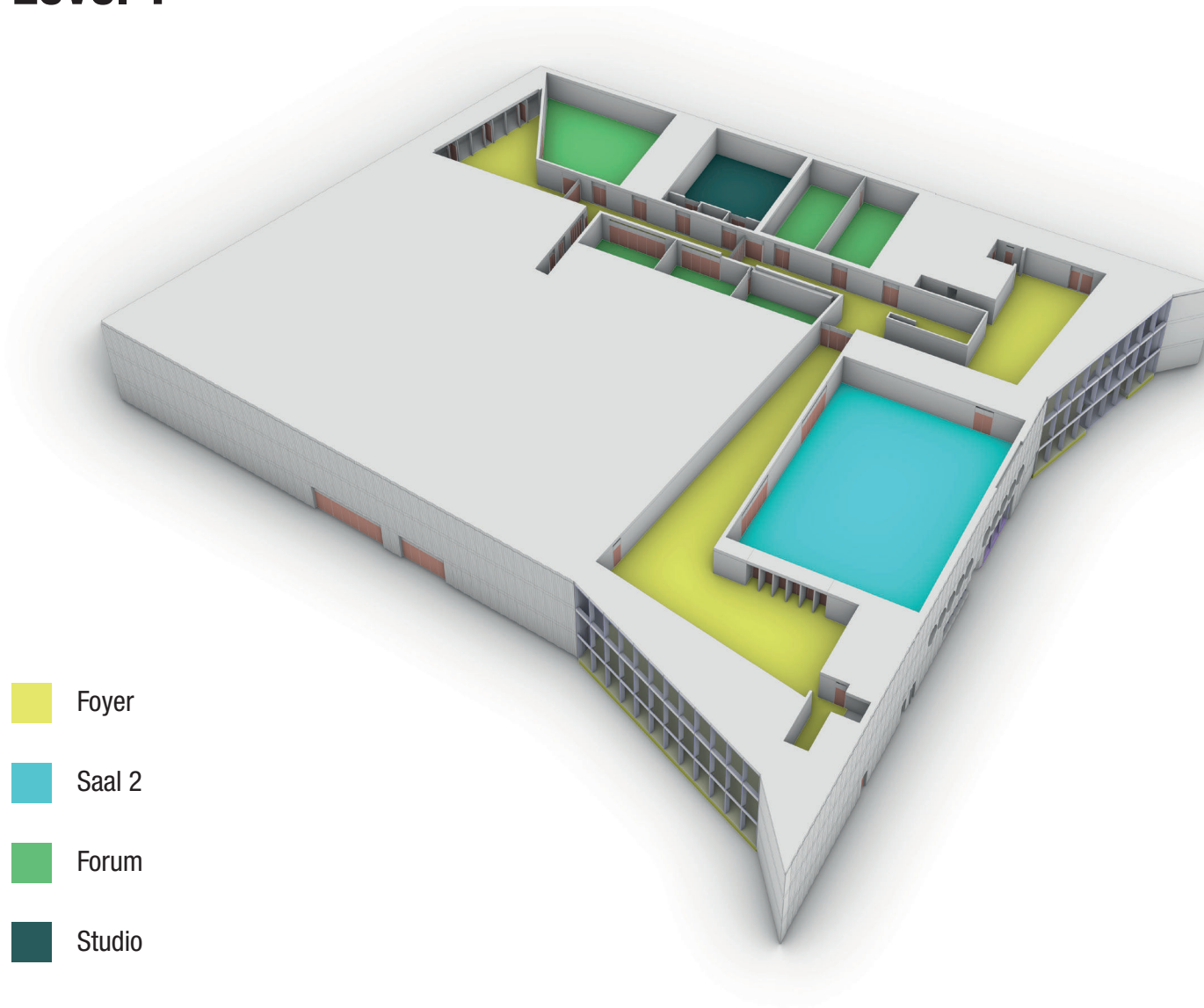
## Mezzanine / Grundriss



The Kitchen



## Level 1



- Foyer
- Saal 2
- Forum
- Studio

### Studio

Greenscreen-Studio. Professionelle Video-, Ton- und Lichttechnik. Live-Regie. Alles da zum Produzieren und Streamen von virtuellen und hybriden Events. Oder zur Produktion von Content-on-Demand für Community-Plattformen: Webinare, Tutorials, Podcasts, Brandstory, snackable Videos.

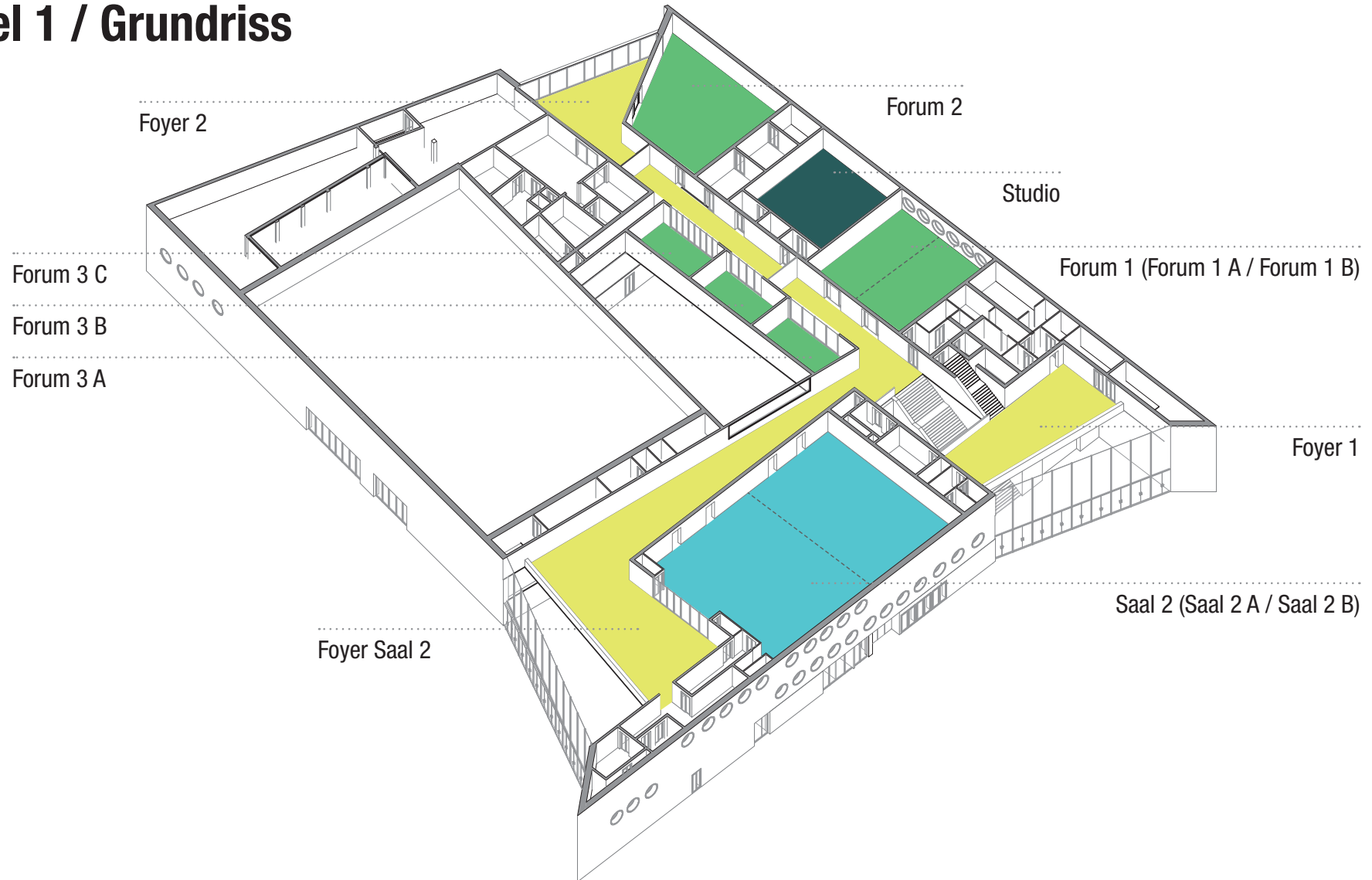
### Saal 2

Erste Wahl bei Raumkonzepten auf einer Fläche von 645 m<sup>2</sup>. Voll variabel nutzbar – dank Trennwandsystem. Klare Linien, durchdachtes Design. Für bis zu 800 Personen.

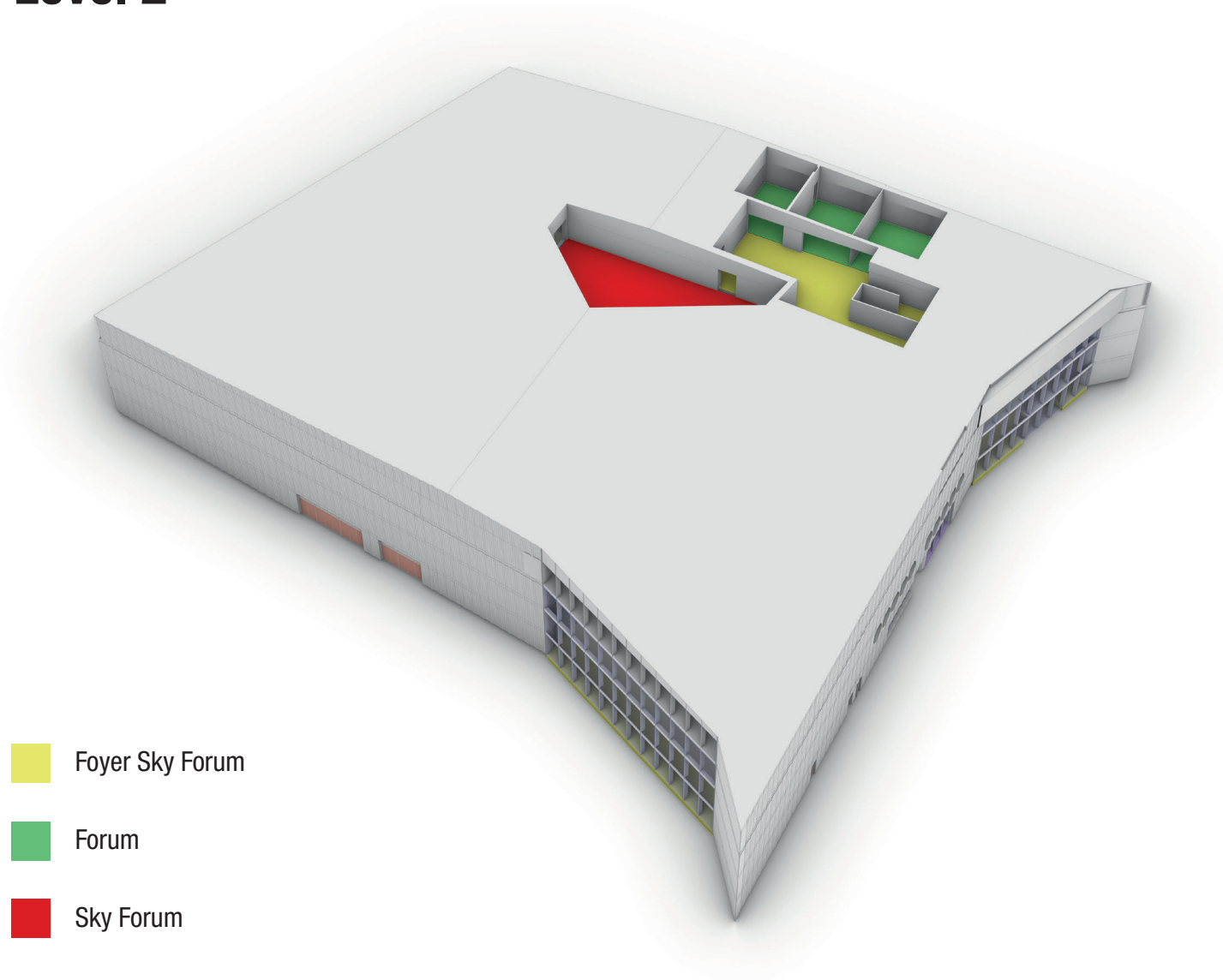
### Forum 1 - 3

Mit stylischen Gestaltungsvarianten und modernen New-Work-Settings perfekt für kreatives und agiles Teamwork. Welcome outside the box. Die klassischen Settings? Eh klar. 1 Raum mit Trennwand, 3 Räume kombinierbar.

## Level 1 / Grundriss



## Level 2



 Foyer Sky Forum

 Forum

 Sky Forum

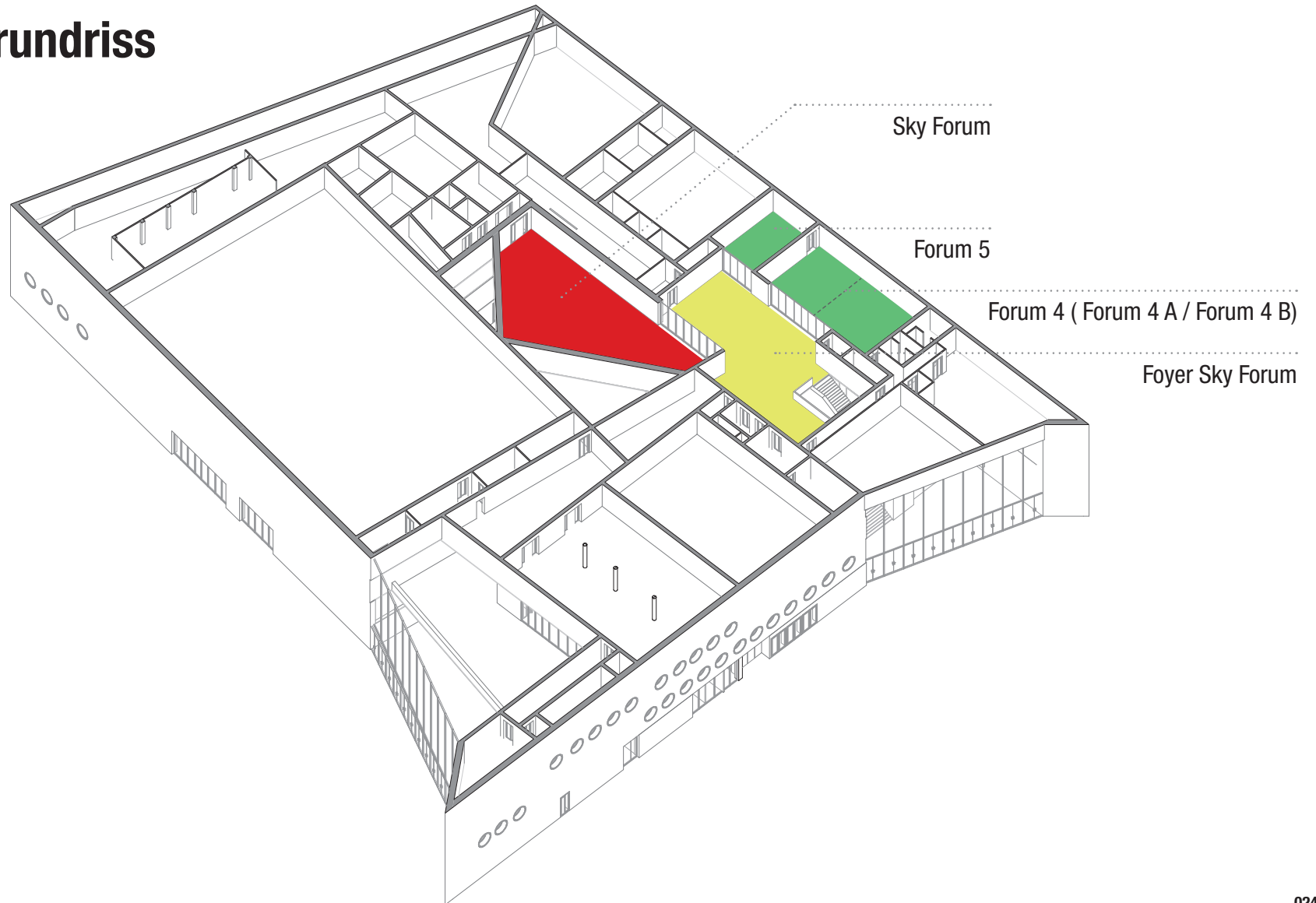
### Forum 4 - 5

Inspirierende Designs. Plus kreative Settings für agile Workshops und kollaborative Meetings. Weniger Vorhersehbares, mehr New. Oder mit klassischer Bestuhlung. Setzen Sie Ihr Statement. 2 Räume, 1 teilbar.

### Sky Forum

Open Space, mal wörtlich genommen – ganz oben auf dem Dach des Heidelberg Congress Center. Zum Durchatmen. Oder Netzwerken. Oder für Creative Collaborative Experiences auf der großen Sitztribüne. Chic & easy.

## Level 2 / Grundriss



## Räume, Flächen und Kapazitäten, klassisch.

Level	Raum	Bruttofläche m <sup>2</sup>	Theater	Parlamentarisch	Bankett rund (8er-Tische)
Level 0	Saal 1	1.425	1.804	790	720
	PopUp Forum	246	250	100	-
	Eingang Nord	170	-	-	-
	Foyer Zentral	1.057	-	-	-
	Eingang West	260	-	-	-
	Foyer Level 0, gesamt	1.487	-	-	-
Mezzanine	The Kitchen	185	50	-	-
Level 1	Saal 2	642	808	332	240
	Saal 2 A	322	392	153	-
	Saal 2 B	320	356	158	-
	Forum 1	220	261	118	-
	Forum 1 A	110	115	58	-
	Forum 1 B	110	115	58	-
	Forum 2	224	280	126	-
	Forum 3	181	225	66	-
	Forum 3 A	62	75	22	-
	Forum 3 B	58	75	22	-
	Forum 3 C	60	75	22	-
	Studio	156	-	-	-
	Foyer Saal 2	495	-	-	-
	Foyer 1	332	-	-	-
	Foyer 2	146	-	-	-
	Foyer Level 1, gesamt	973	-	-	-
Level 2	Forum 4	167	208	82	-
	Forum 4 A	83	96	34	-
	Forum 4 B	84	96	34	-
	Forum 5	69	75	29	-
	Sky Forum	153	ca. 60	-	-
	Foyer Sky Forum	263	-	-	-

**Stadthalle Heidelberg**

# Stadthalle Heidelberg. Innovative Ideen, neue Erlebnisse. Gepusht durch Tradition.

Zwischen Gründerzeit und Jugendstil – und mittendrin in der Heidelberg Altstadt. Hallo in der Stadthalle Heidelberg. 1903 wurde sie gebaut. Als Versammlungs- und Festgebäude für die Bürgerschaft. Nach umfassender Sanierung folgt sie 2024 ihrer demokratischen Vision: Vielfalt, Begegnung, Inspiration. Bei Empfängen, festlichen Abendveranstaltungen oder Meetings. Geschichte schreiben. Echt Heidelberg.

**Benefits:** Der Traum von Romantik. In der Stadthalle Heidelberg wird er lebendig. Mit inspirierendem Austausch und blendenden Aussichten: auf den Neckar. Historisches Highlight ist der Große Saal. 700 m<sup>2</sup> für stilvolle Abendveranstaltungen, durch Hubpodien für Vorträge und Bühnendarbietungen flexibel nutzbar. Der Meriansaal glänzt

bei Empfängen für 330 Personen – mit Stuckdecke und prachtvollen Vergoldungen. Da geht noch mehr: 10 historische Säle und Räume von 30 bis 440 m<sup>2</sup>. Immer original. Immer bequem und umweltfreundlich: mit dem ÖPNV vom Heidelberger Hauptbahnhof zur Stadthalle. In 15 Minuten direkt vor die Haustür.

### Facts

- historisches Gebäude im Originalzustand
- Events bis 1.250 Personen
- 2.500 m<sup>2</sup> Erlebnisfläche
- energetische Sanierung bis 2024
- komplett barrierefrei
- beste Startposition zu den Heidelberger Hotspots
- großes Angebot an Hotels in direkter Nähe
- Parkhaus am Gebäude





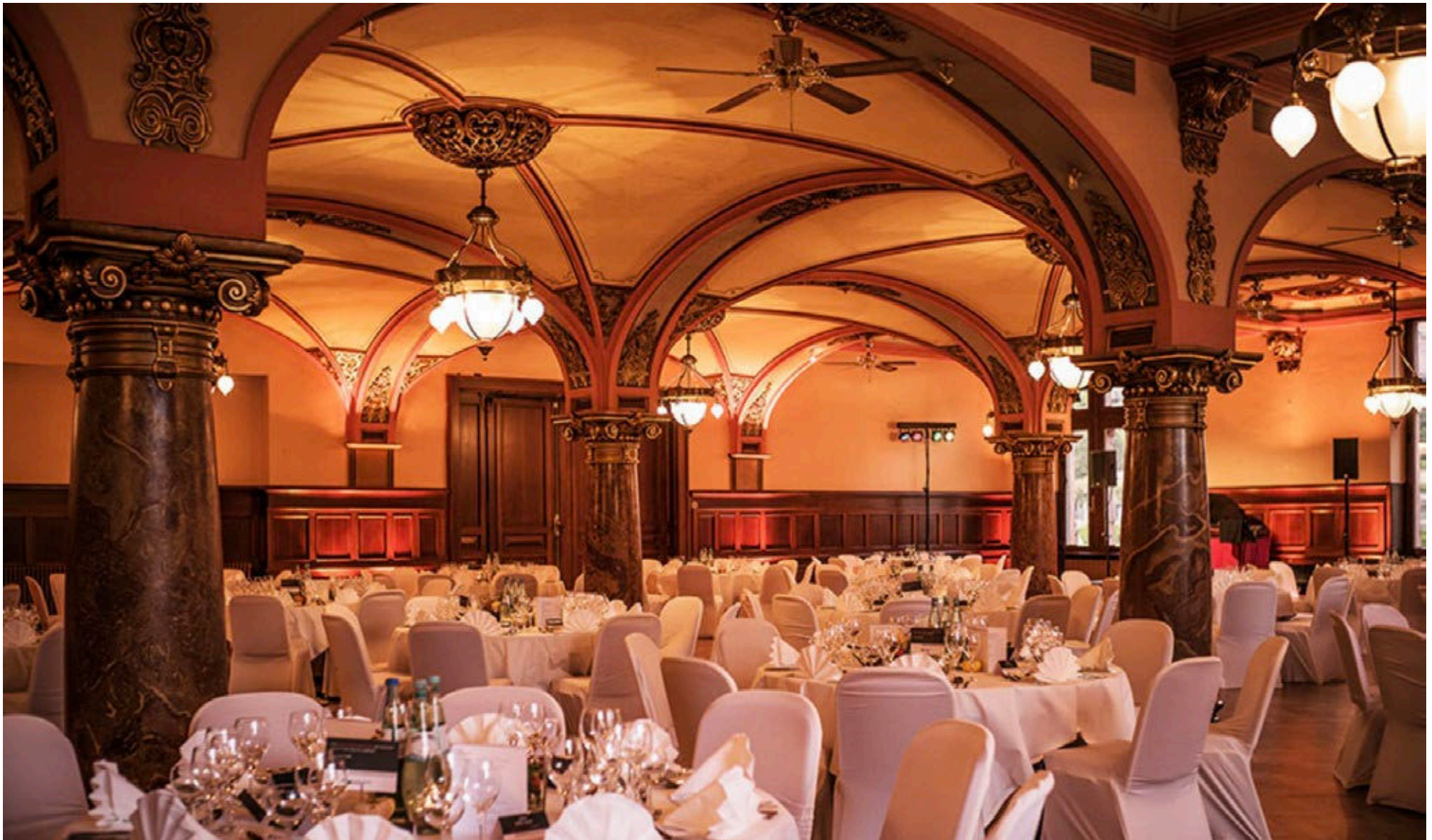




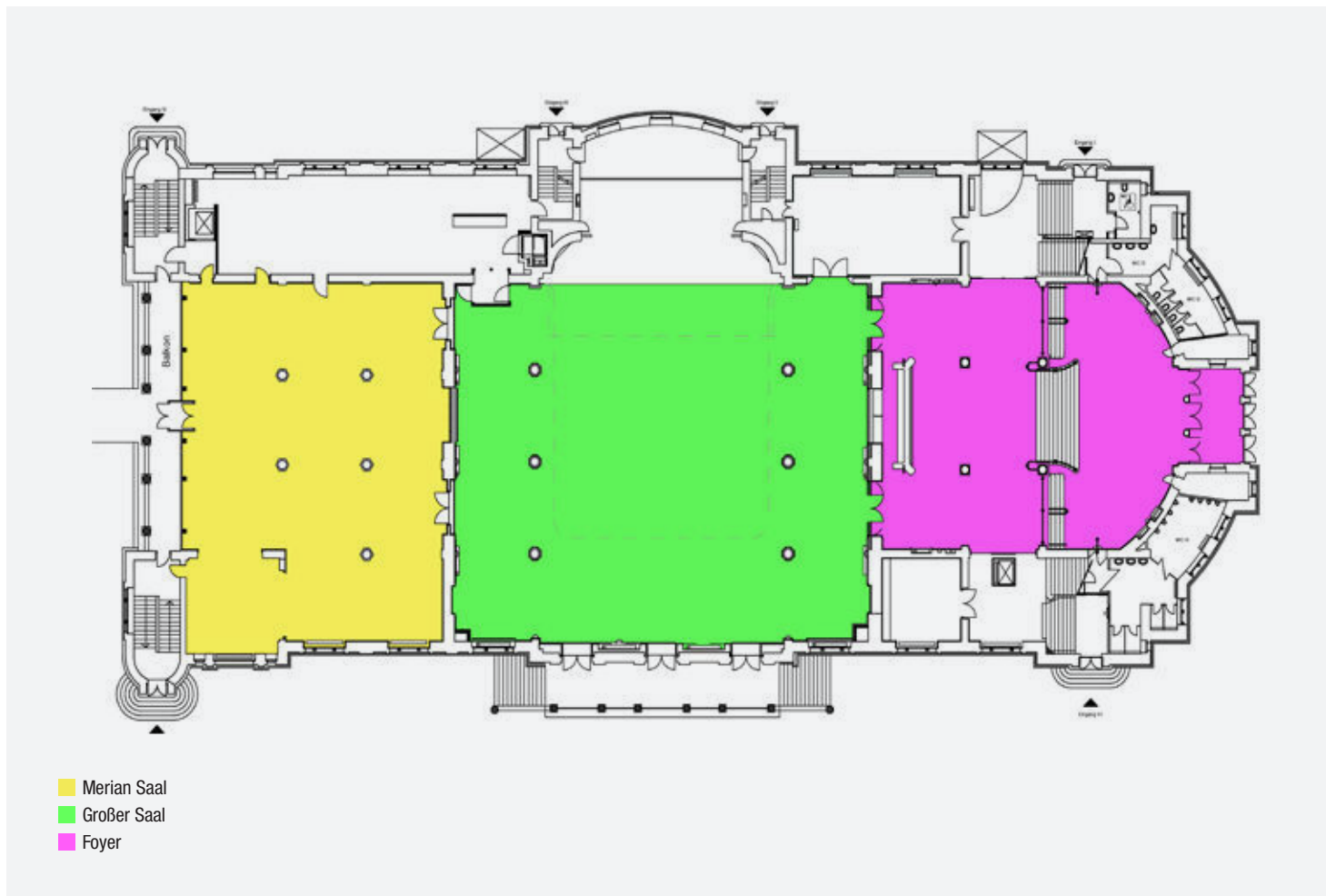
# Locations / Stadthalle Heidelberg



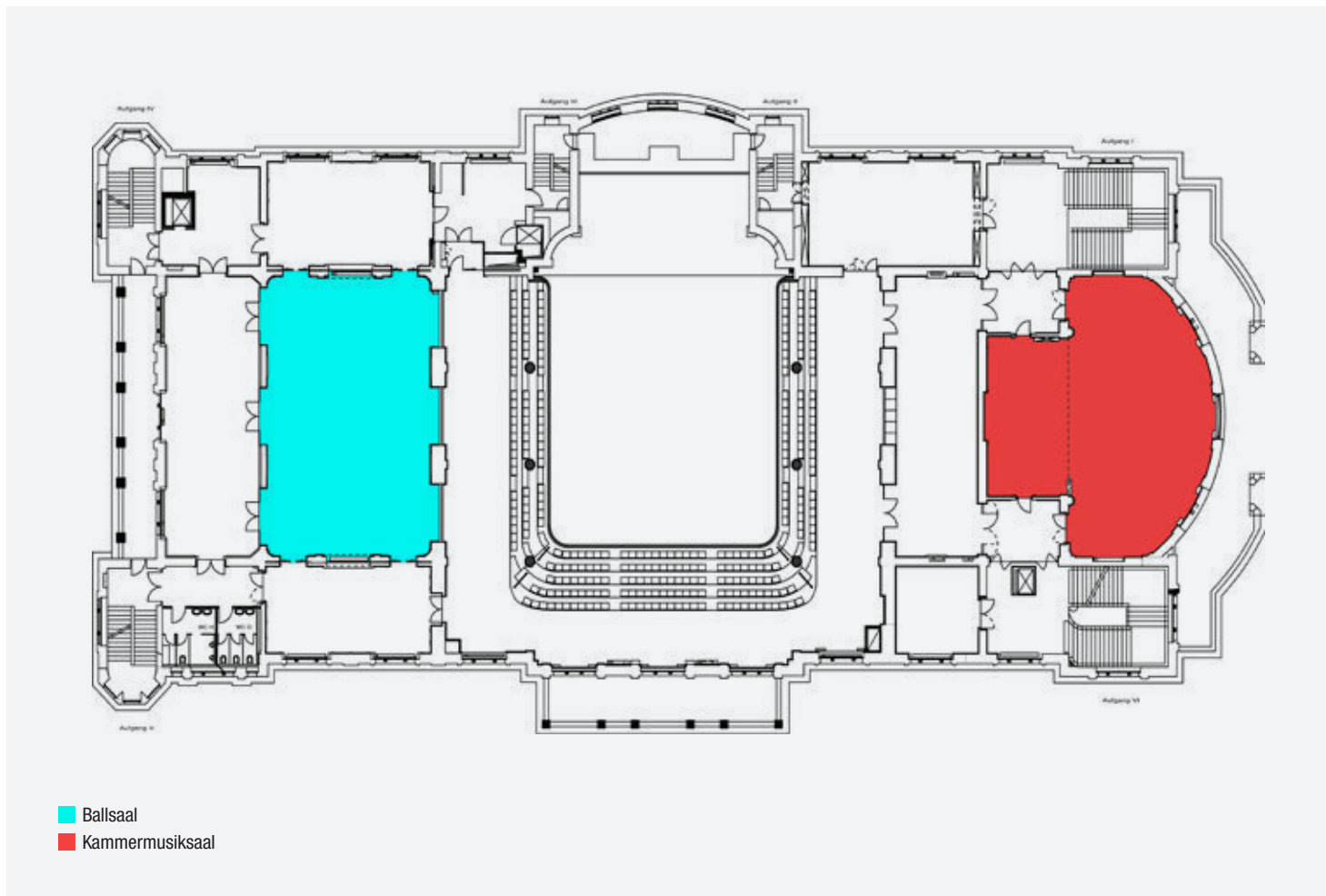




## Erdgeschoss



## Obergeschoss



# Räume, Flächen und Kapazitäten, klassisch.

Raum	Bruttofläche m <sup>2</sup>	Reihe	Parlamentarisch	Bankett längs	Bankett rund (10er-Tische)	Unbestuhlt
<b>Großer Saal</b> (inkl. Empore)	700	1.146	300	620	440	1.350
<b>Meriansaal</b>	440	—	100	300	260	—
<b>Ballsaal</b>	200	200	100	200	120	—
<b>Kammermusiksaal</b>	200	200	100	140	120	—
<b>EG, gesamt</b>	—	—	—	—	—	1.700
<b>UG, gesamt</b>	—	—	—	—	—	1.200

**SNP dome**



# SNP dome. Tausche höher, schneller, weiter. Gegen kreativer, vielfältiger, aktivierender.

**Der Sport macht Platz. Das Kribbeln bleibt. Im SNP dome, Heidelbergs superfreshem Spielraum für die ganz großen Dinge. Jubiläen, Visionen, Innovationen. Das Drumherum? Architektur, Flexibilität, Veranstaltungstechnik: wow! Der Verve: auch. Die Community trifft sich. Voller Energie.**

**Benefits:** Touchdown! Für Performances, Partys, Präsentationen oder Kick-off-Events. Der SNP dome bietet sportlichen Spirit und großartige Möglichkeiten für Inszenierungen im XXL-Format. Vier Teleskoptribünen schaffen Atmosphäre und Flexibilität. Agilität auch im Innenraum: 1.111 m<sup>2</sup> für

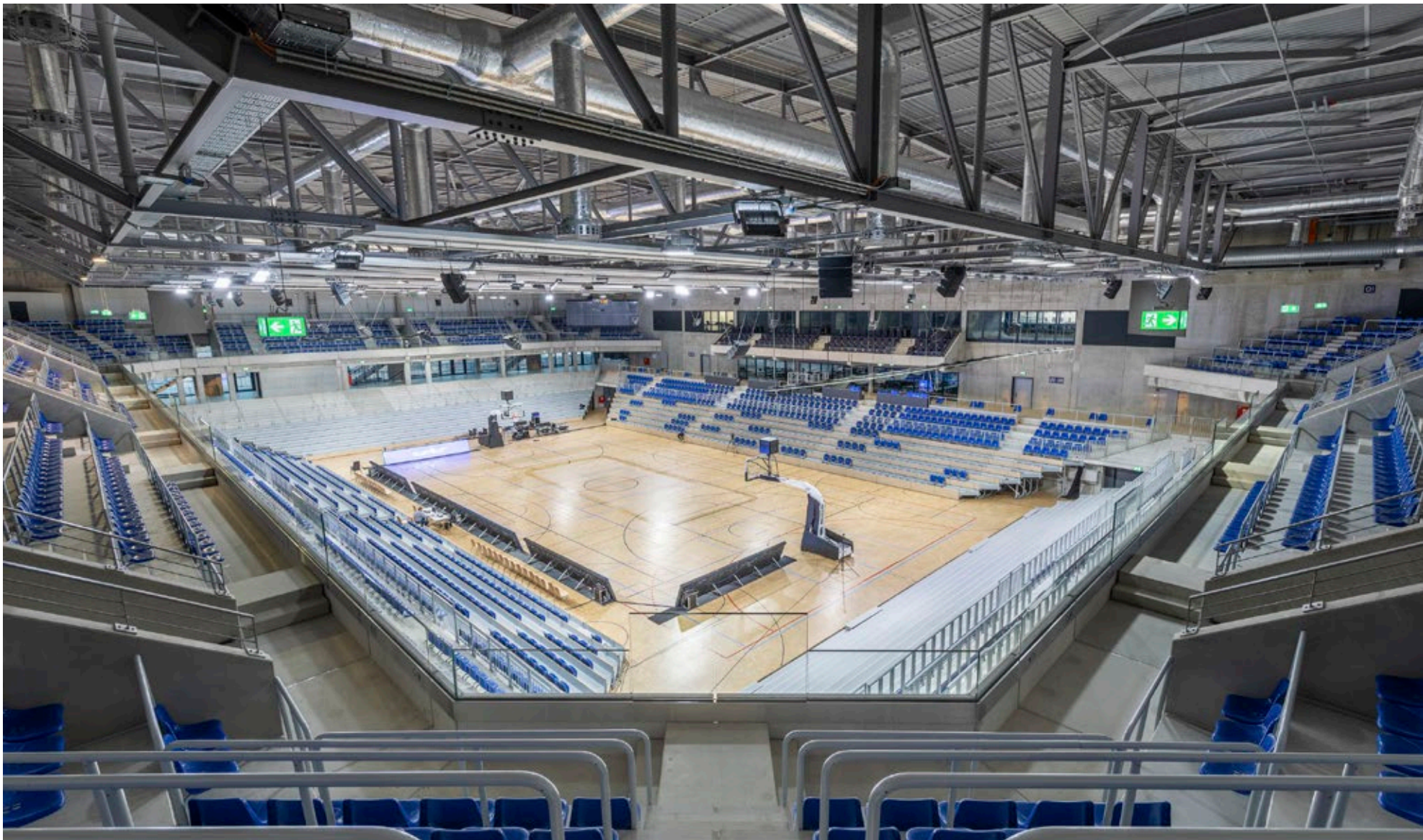
Performance oder individuelle Bestuhlungsvarianten. Exklusiver Businessclub inklusive. Mit 250 Sitzplätzen und spektakulärem Blick in den Innenraum. Bei Kopfbühne haben 4.000 Personen Platz in der Halle. Vor der Arena: direkte Anbindung an den ÖPNV. You never walk alone.

### Facts

- 10.890 m<sup>2</sup> Bruttofläche
- Kapazität: 4.008 Sitzplätze (1.512 im Innenraum)
- Deckenhöhe: 13,5 m
- topmoderne LED-Screens
- komplett barrierefrei
- hochenergieeffizientes Gebäude
- direkte Nähe zu Hauptbahnhof und Autobahn



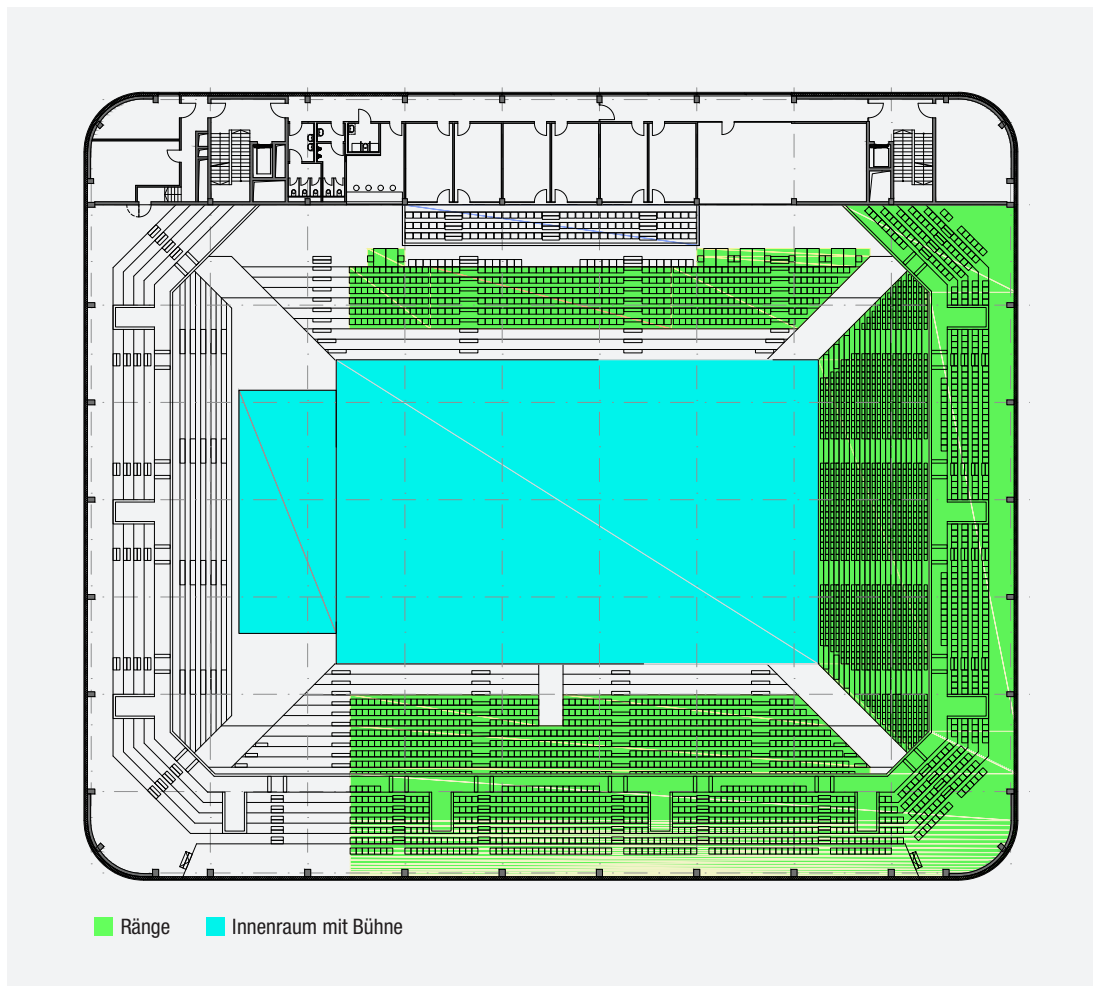








## Basisplan



## Flächen & Kapazitäten

Raum	Bruttofläche m <sup>2</sup>	Reihe
Innenraum (inkl. Bühne)	1.000	1.512
Ränge	—	2.496

# Destination Heidelberg



# **Der Klassiker. Aufregend neu interpretiert.**

**Ein einziges großes, faszinierendes Museum.**

**Auch das. Vor allem aber ist Heidelberg eine innovative,  
urbane, weltoffene City. Und eine richtig grüne.**

**Besonderes entsteht nicht irgendwo.**



# Exzellente Wissenschaft.

1386 wurde sie von Kurfürst Ruprecht I. gegründet. Als erste auf deutschem Boden. Heute ist die Universität Heidelberg ein international renommiertes Zentrum von Wissenschaft und eine der forschungstärksten Hochschulen Europas. Mit 11 Nobelpreisträgern, über 30.000 Student\*innen und mehr als 160 Studienfächern in den Bereichen Geistes-,

Sozial- und Rechtswissenschaften. Plus Natur- und Lebenswissenschaften, Medizin inklusive. Fächer und Disziplinen lassen sich hier übrigens besonders clever kombinieren. Sogar über die City hinaus. Wie bei HEIKA, der strategischen Partnerschaft mit dem Karlsruher Institut für Technologie. Ganz nach dem Motto: als Volluniversität mit herausragender

Forschungsstärke über Disziplinen hinweg zentrale Problemstellungen bearbeiten und gesellschaftliche Verantwortung übernehmen. Mit dem Konzept der Comprehensive Research University wurde die Universität Heidelberg 2019 als Exzellenzuniversität ausgezeichnet. Wieder mal.

# Vernetzt forschen.

Die Universität Heidelberg ist der zentrale Player eines hochkarätigen Forschungsnetzwerks mit vielen außeruniversitären Forschungs- und Bildungseinrichtungen – in Heidelberg und der Region. Mit dabei: das Europäische Laboratorium für

Molekulare Biologie, das Deutsche Krebsforschungszentrum, das Zentrum für Molekularbiologie, das Bio-Chemischen-Zentrum der Universität Heidelberg, das Nierenzentrum Heidelberg, das Nationale Zentrum für Tumorerkrankungen Heidelberg. Und 4

Max-Planck-Institute obendrauf. Akademische Exzellenz, Innovationsgeist, Wissen teilen, Kontakte knüpfen – was unterm Strich rausspringt? Bahnbrechende Forschung und immer wieder neue, aufstrebende Spin-offs.



# Wissenschaftscluster Life Science.

In Heidelberg treffen nicht nur viele Biotech-Spezialisten aufeinander. Sondern vernetzen sich ganze Bereiche und Branchen kreativ miteinander. Und machen Heidelberg zu einem der innovativsten Plätze der Life Sciences. Ganz heiß: Im brandneuen GamesHub kooperieren Startups der Games-Branche mit Akteuren der Biotechnologie, Medizin-

technik und Gesundheitsbranche. Und entwickeln gemeinsam Serious Games für Schulung, Rehabilitation und Weiterbildung. Weltmarktführer wie BASF, Merck oder Roche Diagnostic finden im Technologiepark Heidelberg den richtigen Freiraum für Zukunftsprojekte. Und gleich neben dem Heidelberg Congress Center: das Forschungs- und Labor-

zentrum SkyLabs. Mit markanter Architektur und innovativen Akteur\*innen, wie zum Beispiel Heidelberg Engineering, Entwickler von Hightech-Lösungen für die Augenheilkunde. Oder Reckitt Benckiser, Weltmarktführer im Bereich Gesundheit, Hygiene und Haushalt.

# Wirtschaftspower.

Kluge Denker, beste Macher, ungebremste Innovationskraft. Das ist Heidelberger DNA. Und ganz typisch für die gesamte Region. Kein Wunder, dass Rhein-Neckar einer der wichtigsten Wirtschaftsstandorte Deutschlands ist. Gewusst? 10 der 100 stärksten börsennotierten Unternehmen haben bei

uns ihren Sitz. Weltkonzerne wie BASF, SAP, Roche, Heidelberger Druckmaschinen, HeidelbergCement, KSB oder Fuchs Petrolub sind hier zu Hause. Außerdem jede Menge mittelständische Unternehmen und Hidden Champions. Und Rhein-Neckar bleibt in Bewegung. Initiativen, Coworking Spaces, Ver-

netzungs-Plattformen: Start-ups haben beste Startbedingungen und sorgen mit Kreativität und viel Transformationsgeist dafür, dass Heidelberg und die Region ein spannender Platz für Ideen bleibt.





## Voller Erlebnisse.

Die weltberühmte Schlossruine und ihre prächtige Renaissancefassade. Die malerische Altstadt mit ihren Gassen und Plätzen, den vielen Cafés, authentischen Restaurants und kulturellen Angeboten. Das romantische Neckarufer. Die Alte Brücke. Der poetische Philosophenweg mit seinem fantastischen

Panorama auf City, Fluss und die umliegenden Berge. Ruckzuck ist man an jedem Hotspot – und ganz dicht dran am Heidelberger Way of Life. Das Feeling fürs Gestern. Und die Lust aufs Heute. Heidelberg ist schön, elegant und kultiviert. Das kommt nicht von ungefähr. Sondern von den Men-

schen, die es genießen, hier zu sein. Eine lebendige, bunte und tolerante Universitätsstadt, die ihre Vergangenheit liebt und urbanen Lifestyle feiert. Irgendwo zwischen Kult und cool. Aber immer im Hier und Jetzt.

## Smarte City.

Für die einen revolutionär. Für uns zukunftsorientiert. Heidelbergs junges Quartier Bahnstadt. Energie sparen und Energy tanken in einer der größten Passivhaussiedlungen weltweit. Die Welt steht vor großen Herausforderungen – in Heidelberg ist Nachhaltigkeit kein Buzzword. Zahlreiche Initiativen und Projekte mit dem Fokus auf ressourcenschonenden Eco-Lifestyle, immer neue Grünflächen,

lokale Vielfalt an Produkten, smarte Mobilität. Es passiert was.

- 2015: Heidelberg wird Global Green City. Die Auszeichnung wird von den Vereinten Nationen vergeben – für herausragende Ansätze im Bereich kommunaler Nachhaltigkeit

- 2019 erhält Heidelberg die UNESCO-Auszeichnung für Bildungsarbeit zu mehr Nachhaltigkeit – zum fünften Mal
- 2020: Fairtrade Deutschland bestätigt Heidelberg erneut als Fairtrade-Stadt. Ausgezeichnet werden Städte, die beim eigenen Wareneinkauf Produkte aus fairem Handel bevorzugen



# Mobilität mit Zukunft.

Bewegungstipp? Auf zwei Rädern durch Heidelberg. Was woanders schnell zum schleppenden Hinderisritt wird, macht hier mächtig Laune. Das liegt natürlich an den vielen schönen Citymotiven, die einen beim Tritt in die Pedale permanent begleiten. Und an den vielen Grünflächen. Aber auch an den

zahlreichen Leihstationen und der wachsenden Attraktivität des Heidelberger Radwegenetz. Auf 480 km wurde es in letzten Jahren ausgebaut. Mit vielen für Biker geöffneten Einbahnstraßen und tollen Mitnahmemöglichkeiten in Bussen und Bahnen. Für Radfahrer\*innen läuft es prächtig in Hei-

delberg. Ganz Deutschland ist hin und weg und hat Heidelberg auf Platz 3 der fahrradfreundlichsten Städte gerankt, in der Klasse 100.000 bis 200.000 Einwohner\*innen – bei der Umfrage zum großen ADAFC-Fahrradklima-Test 2020 des Allgemeinen Deutschen Fahrrad-Clubs.

# Urbane Vielfalt.

Diversity makes us stronger. Die Heidelberger\*innen wissen das schon lange. Klar, als Deutschlands älteste Uni-Stadt. Neugier und freies Denken gibt es in Heidelberg aber nicht nur im Hörsaal. Sondern an jeder Ecke. Hier weht die Regenbogenflagge. Queeres Leben wird gelebt und geliebt. Seit 2020

sogar offiziell. Seitdem gehört Heidelberg zum Rainbow Cities Network. Das ist ein internationaler Zusammenschluss von mehr als 30 Städten, die sich der Akzeptanz von Lesben, Schwulen, Bisexuellen sowie trans- und intergeschlechtlichen Menschen verpflichten. Highlight auf dem Heidel-

berger LGBTI\*-Kalender ist jedes Jahr das Queer-Festival. Seit 2009 eine bunte Plattform für queere Kunst und Kultur. Das erste Format dieser Art in Deutschland – mit über 5.000 Besucher\*innen und Kulturschaffenden aus ganz Europa.





CAVE

18

August 31

# Mehr als Übernachtungen.

Zeitgemäßes Design, trotzdem cosy. Rückzugsort, aber in einer spannenden Umgebung. Jung, stylish und vor allem urban. Ein Ort, der inspiriert. Individuell und unkonventionell. Bewusst nachhaltig.

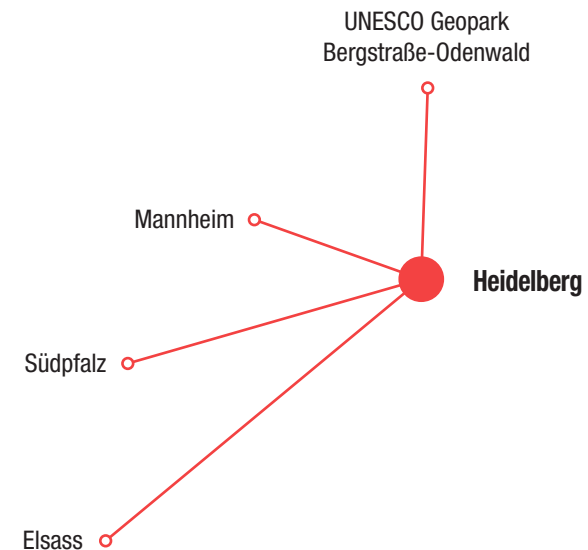
Nachbarschaft statt Touristenfeeling. Mittendrin in der lebendigen Altstadt. Oder die Unterkunft direkt zwischen Heidelberg Congress Center und Hauptbahnhof. Hotels können sich in vielen Dingen unter-

scheiden, eins haben sie hier alle gemeinsam: Heidelberg-Flow. Für die Community. Mehr Infos zu Hotels in Heidelberg: [www.heidelberg-marketing.de/business-service](http://www.heidelberg-marketing.de/business-service)

# In Toplage.

Romantisches Flair, intellektueller Verve. Heidelberg ist erfrischend anders. Und liegt mitten in einer Gegend, die so einiges zu bieten hat. Erfrischend natürlich: der UNESCO Geopark Bergstraße-Odenwald. Streuobstwiesen, sanfte Berge. Auf jeden Fall einen Abstecher wert. Und wer gern schnell unterwegs ist, kann wunderbar biken. Offen, gesellig und kommunikativ geht's zu – in der Südpfalz. Mit ihren pittoresken Weindörfern und authentischen Food-Festen. Shopping, Museen, Kiezkultur. Unse-

re Nachbarstadt Mannheim lebt Big City Lifestyle. Mal Grenzen überschreiten? Easy. Das französische Elsass ist ganz nah. Herausragendes kulturelles und kulinarisches Erbe, in einer der schönsten Landschaften Europas. Allez, hop! Und die helle Freude: der Schwarzwald. Wo die Locals Bollenhut und Kuckucksuhr einen neuen Drive geben und ihre spektakuläre Natur zum Star machen. Ideal zum Neuentdecken, Draußensein, Chillen. Klingt doch reizend?





# Nächster Halt? Heidelberg.

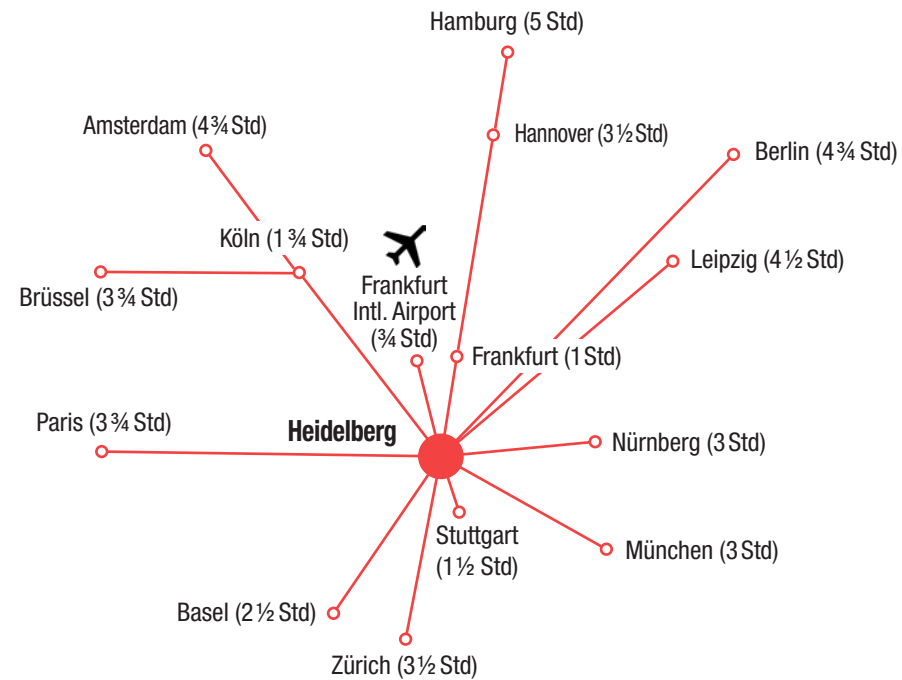
Heidelberg liegt in der Mitte Europas. Deshalb ist Ihr Weg zu uns kurz. Von wo Sie auch starten.

## Mit der Bahn

Schnell, bequem, umweltschonend: Heidelberg ist ICE-Bahnhof. Und mit Mannheim als ICE-Knotenpunkt durch eine Stadtbahn im 30-Minuten-Takt verbunden.

## Mit dem Flugzeug

Am größten deutschen Verkehrsflughafen Frankfurt landen. Und in nur 45 Minuten nach Heidelberg mit dem Zug. Ohne Umsteigen.





# THANK YOU.

## Kontakt

**Dennis Kupfer**

+49 6221 67917-16

[kupfer@heidelberg-congress.com](mailto:kupfer@heidelberg-congress.com)

Heidelberg Congress

Neue Schloßstrasse 4

69117 Heidelberg, Germany

+ 49 6221 67917-0

[mail@heidelberg-congress.com](mailto:mail@heidelberg-congress.com)

[heidelberg-congress.com](http://heidelberg-congress.com)